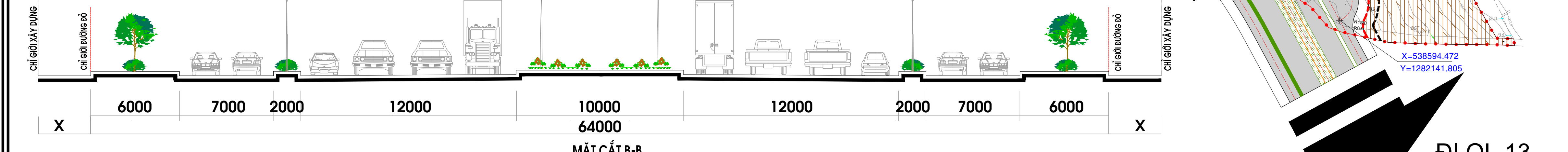
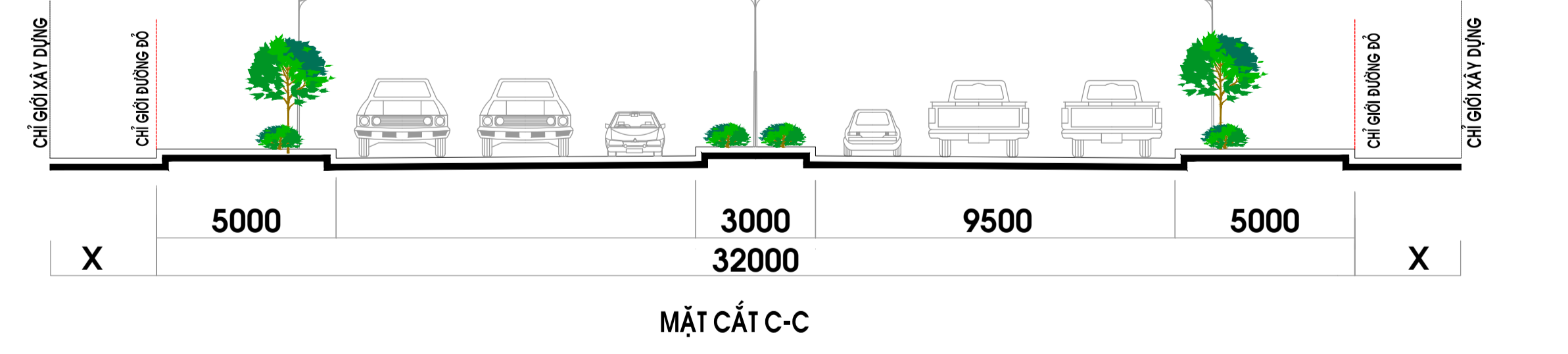
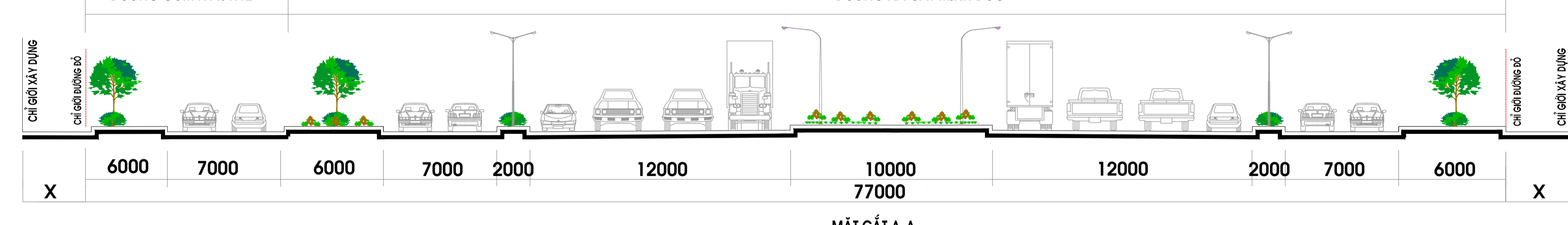
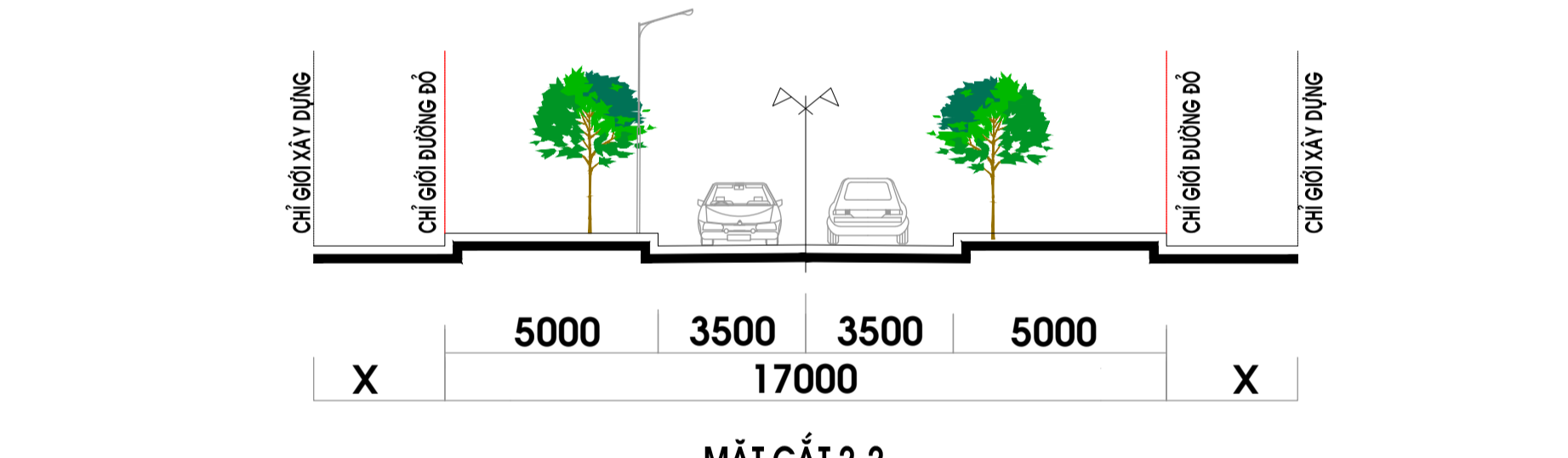
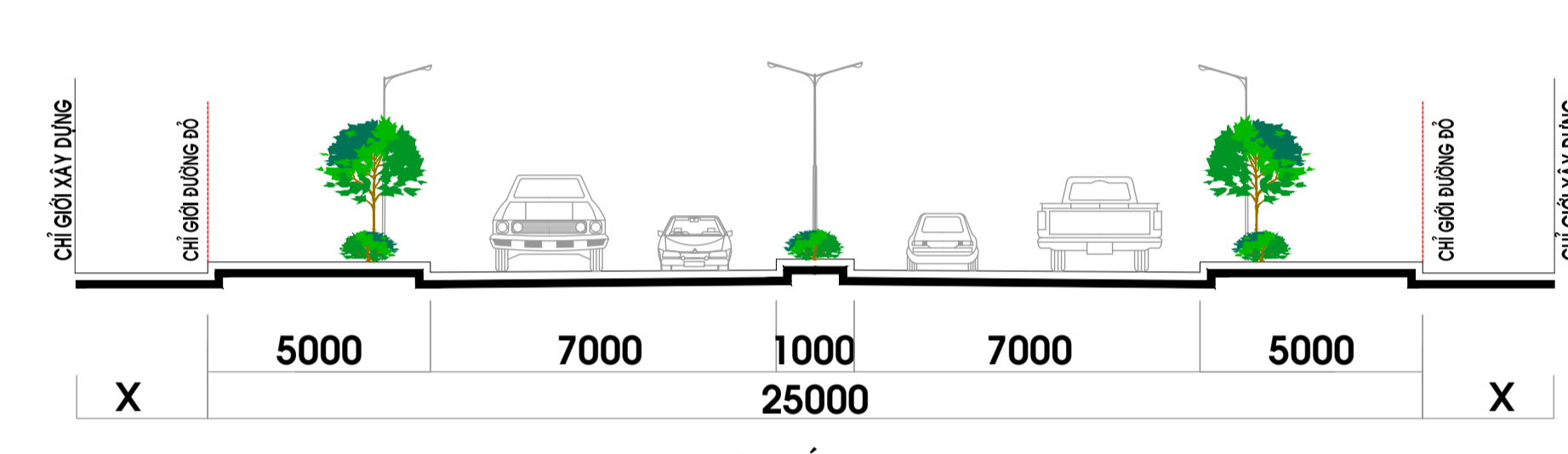
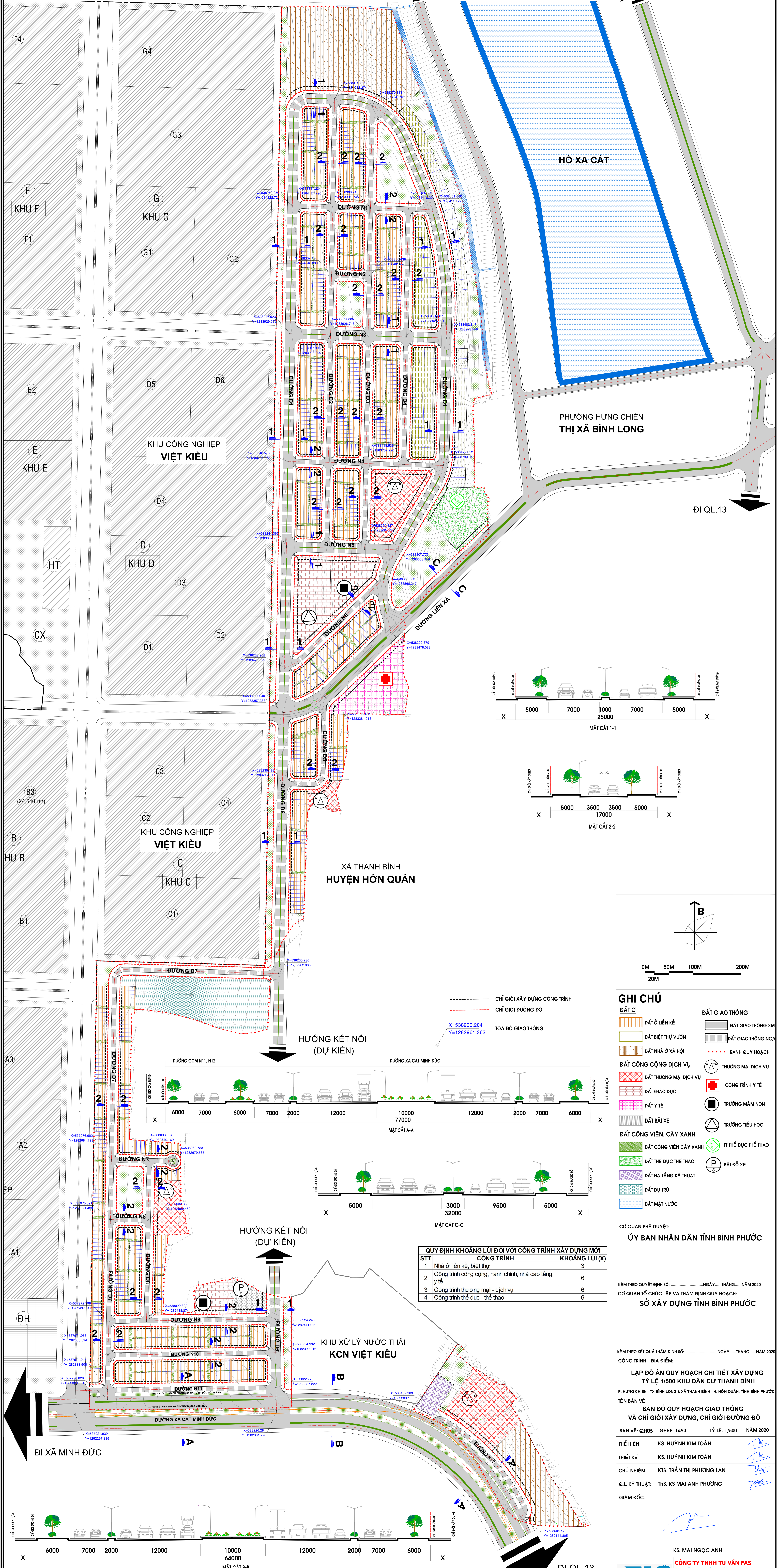
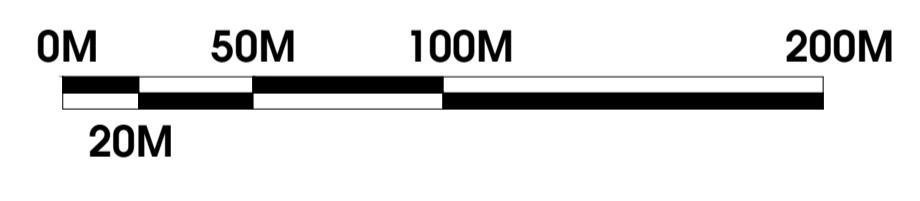
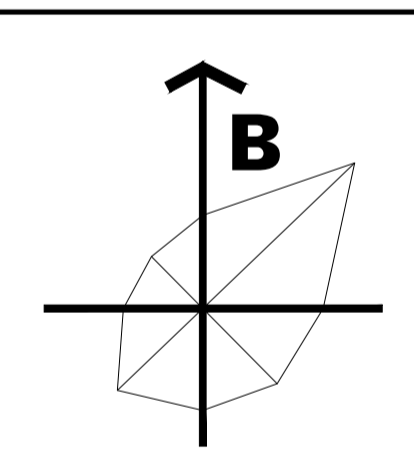


ĐI TX. BÌNH LONG



STT	QUY ĐỊNH KHOẢNG LƯỖI ĐỐI VỚI CÔNG TRÌNH XÂY DỰNG MỚI	KHOẢNG LƯỖI (X)
1	Nhà ở liền kề, biệt thự	3
2	Công trình công cộng, hành chính, nhà cao tầng, y tế	6
3	Công trình thương mại - dịch vụ	6
4	Công trình thể dục - thể thao	6



- GHI CHÚ**
- | | |
|-------------------------|------------------------|
| ĐẤT Ở LIỀN KỀ | ĐẤT CÔNG NGHIỆP |
| ĐẤT BIỆT THỰ VƯỜN | ĐẤT THƯƠNG MẠI DỊCH VỤ |
| ĐẤT NHÀ Ở XÃ HỘI | ĐẤT TRƯỜNG MẦM NON |
| ĐẤT CÔNG CỘNG DỊCH VỤ | ĐẤT TRƯỜNG TIỂU HỌC |
| ĐẤT GIAO THÔNG | ĐẤT THỂ DỤC THỂ THAO |
| ĐẤT Y TẾ | TT THỂ DỤC THỂ THAO |
| ĐẤT BẢI XE | BÃI ĐÓ XE |
| ĐẤT CÔNG VIÊN, CÂY XANH | |
| ĐẤT THỂ DỤC THỂ THAO | |
| ĐẤT HÀ TẮNG KỸ THUẬT | |
| ĐẤT DỰ TRÙ | |
| ĐẤT MẶT NƯỚC | |

CƠ QUAN PHÊ DUYỆT: ỦY BAN NHÂN DÂN TỈNH BÌNH PHƯỚC

KÈM THEO QUYẾT ĐỊNH SỐ: NGÀY... THÁNG... NĂM 2020
 CƠ QUAN TỔ CHỨC LẬP VÀ THẨM ĐỊNH QUY HOẠCH: SỞ XÂY DỰNG TỈNH BÌNH PHƯỚC

KÈM THEO KẾT QUẢ THẨM ĐỊNH SỐ: NGÀY... THÁNG... NĂM 2020
 CÔNG TRÌNH - ĐỊA ĐIỂM: LẬP ĐỒ ÁN QUY HOẠCH CHI TIẾT XÂY DỰNG TỶ LỆ 1/500 KHU DÂN CƯ THANH BÌNH

P. HƯNG CHIÊN - TX BÌNH LONG & XÃ THANH BÌNH - H. HON QUẬN, TỈNH BÌNH PHƯỚC
 TÊN BẢN VẼ: BẢN ĐỒ QUY HOẠCH GIAO THÔNG VÀ CHỈ GIỚI XÂY DỰNG, CHỈ GIỚI ĐƯỜNG ĐỎ
 BẢN VẼ: QH05 GHÉP: 1xA0 THÌ LỆ: 1/500 NĂM 2020
 THỂ HIỆN: KS. HUỖNH KIM TOÀN
 THIẾT KẾ: KS. HUỖNH KIM TOÀN
 CHỦ NHIỆM: KTS. TRẦN THỊ PHƯƠNG LAN
 QL. KỸ THUẬT: THS. KS MAI ANH PHƯƠNG
 GIÁM ĐỐC: KS. MAI NGỌC ANH

CÔNG TY TNHH TƯ VẤN FAS
 ĐỊA ĐIỂM: 109/12/1 LÊ LỢI, P. 4, Q. GÒ VẤP, TP. HCM
 ĐIỆN THOẠI: 093.114.9888
 EMAIL: KATDUNG@FASCONSULT.COM
 WEBSITE: HTTP://KATDUNG.FAS.COM