

Số: 782/SYT-NV

Bình Phước, ngày 18 tháng 3 năm 2020

V/v tổ chức cách ly người nhập cảnh từ quốc gia, vùng lãnh thổ có dịch COVID-19

Kính gửi:

- Trung tâm Kiểm soát bệnh tật tỉnh;
- Trung tâm Y tế các huyện thị, thành phố.

Thực hiện Công văn số 1338/CV-BCĐ ngày 17/3/2020 của Ban Chỉ đạo quốc gia Phòng chống dịch COVID-19 về việc tổ chức cách ly người nhập cảnh từ quốc gia, vùng lãnh thổ có dịch COVID-19 (có văn bản kèm theo);

Nhằm tổ chức tốt công tác cách ly người nhập cảnh, Sở Y tế đề nghị các đơn vị thực hiện các nội dung sau:

1. Tổ chức cho người xuất nhập cảnh đến từ cửa khẩu biên giới Cam pu chia khai tờ khai y tế điện tử; thực hiện việc kiểm dịch y tế tại khu vực cửa khẩu biên giới.

2. Tiếp tục triển khai thực hiện tổ chức cách ly và lấy mẫu xét nghiệm phòng chống dịch COVID-19 đối với người đến từ các nước ASEAN ưu tiên lấy mẫu của hành khách đến từ **Malaysia** (nếu có).

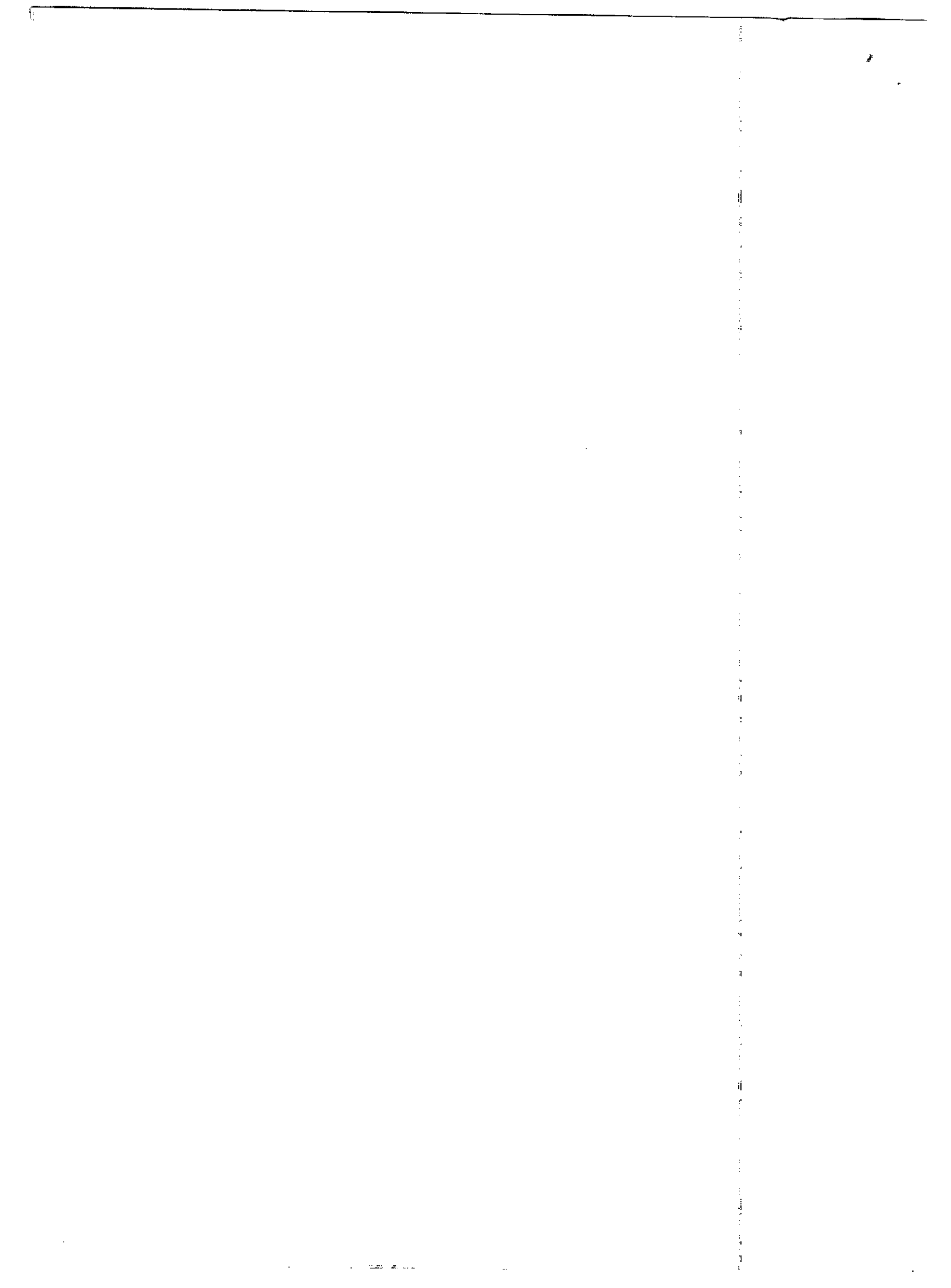
3. Các trường hợp được miễn thị thực hoặc có Giấy miễn thị thực nhập cảnh khi nhập cảnh phải có Giấy xác nhận không dương tính với vi rút SARS-CoV-2 do cơ quan có thẩm quyền nước sở tại cấp và Giấy này được cơ quan y tế Việt Nam chấp thuận. Biện pháp này không áp dụng đối với người nhập cảnh vì mục đích ngoại giao, công vụ.

4. Tổ chức cách ly tập trung đối với người nhập cảnh (nếu có) đến từ: ASEAN, Châu Âu, Mỹ, Trung Quốc, Hàn Quốc và Iran.

- Các nước ASEAN bao gồm: (1) Bru-nây, (2) **Cam-pu chia**, (3) Indonesia, (4) Lào, (5) Malaysia, (6) Myanmar. (7) Phillipines, (8) Singapore, (9) Thái lan.

- Các quốc gia, vùng lãnh thổ thuộc khu vực châu Âu bao gồm: (1) Nga, (2) Séc, (3) Xlô-va-ki-a, (4) Hung-ga-ri, (5) Ru-ma-ni, (6) Ba Lan, (7) Bun-ga-ri, (8) An-ba-ni. (9) Xéc-bi-a, (10) Thụy Điển. (11) Thụy Sĩ, (12) Đan Mạch, (13) Na Uy, (14) Áo, (15) Phần Lan, (16) Bỉ, (17) I-ta-li-a, (18) Hà Lan, (19) Pháp, (20) Ai-xơ-len, (21) Anh và Bắc Ai-len, (22) Lúc-xăm-bua, (23) Cộng hoà Man-ta. (24) Cộng hoà Hy Lạp, (25) Cộng hoà Bồ Đào Nha, (26) Đức. (27) Síp. (28) Tây Ban Nha. (29) (Ucrainia. (30) Bê-la-rút. (31) Lát-vi-a, (32) E-Xtô-ni-a. (33) Lit-va. (34) Môn-đô-va, (35) Gru-di-a, (36) Ac-mê- ni-a. (37) Xlô-ven-ni-a, (38) Ma-xê-đô-ni-a. (39) Crô-a-ti-a, (40) Bô-xni-a Héc-dê-gô-vi-na. (41) Ai-len,





(42) Mông-tê-nê-grô, (43) An-đô-ra. (44) San Ma-ri-nô. (45) Mô-na-cô, (46) Lít-ten-xơ-tên.

Trong trường hợp cần giảm mật độ cách ly tại các cơ sở tập trung thực hiện theo các nội dung hướng dẫn tại Công văn số 569/BYT-DP ngày 09/02/2020 của Bộ trưởng Bộ Y tế về việc hướng dẫn thực hiện việc giảm lượng người cách ly tập trung tại các tỉnh có cửa khẩu, thực hiện việc tự cách ly y tế tại nhà, nơi lưu trú, giám sát y tế đối với người nhập cảnh về từ hoặc từng đi qua các quốc gia, vùng lãnh thổ khác không thuộc các nước nêu trên.

5. Việc tổ chức cách ly y tế tập trung được thực hiện theo Quyết định số 878/QĐ-BYT ngày 12/3/2020 của Bộ trưởng Bộ Y tế hướng dẫn cách ly y tế tại cơ sở cách ly tập trung phòng, chống dịch COVID-19; việc tổ chức cách ly y tế tại nhà, nơi lưu trú được thực hiện theo Quyết định số 879/QĐ-BYT ngày 12/3/2020 của Bộ trưởng Bộ Y tế hướng dẫn cách ly y tế tại nhà, nơi lưu trú phòng chống dịch COVID-19.

6. Mở rộng các địa điểm có thể thiết lập khu cách ly tập trung và phối hợp chặt chẽ với Bộ Quốc phòng để sẵn sàng tiếp nhận các trường hợp cách ly trong trường hợp các khu cách ly của quân đội bị quá tải.

Trân trọng! *K*

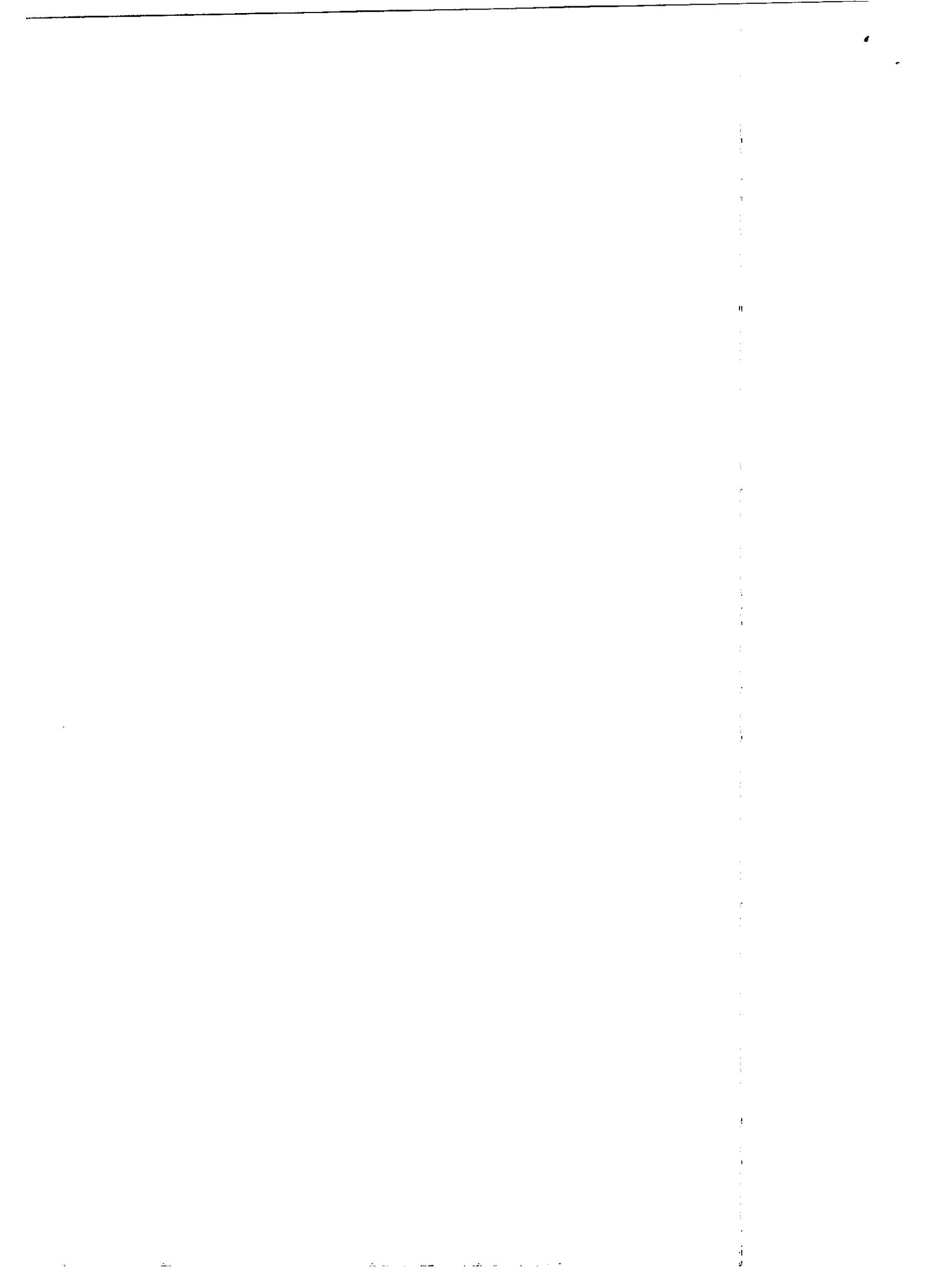
**Nơi nhận:**

- Như trên;
- UBND tỉnh (b/c);
- Giám đốc Sở;
- Các Phó Giám đốc Sở;
- Các Phòng chức năng;
- Ban Chỉ huy Bộ đội biên phòng tỉnh;
- Các Ban quản lý cửa khẩu tỉnh BP;
- Website SYT;
- Lưu VT - NV(K 18.3).



Quách Ái Đức





**BAN CHỈ ĐẠO QUỐC GIA  
PHÒNG CHỐNG DỊCH  
COVID-19**

**CỘNG HÒA XÃ HỘI CHỦ NGHĨA VIỆT NAM**  
**Độc lập – Tự do – Hạnh Phúc**

Số: **1338**/CV-BCĐ

*Hà Nội, ngày 17 tháng 3 năm 2020*

V/v tổ chức cách ly người nhập  
cảnh từ quốc gia, vùng lãnh thổ  
có dịch COVID-19

Kính gửi:

- Bộ Quốc phòng;
- Bộ Công an;
- Bộ Ngoại giao;
- Bộ Giao thông vận tải;
- Ủy ban nhân dân các tỉnh, thành phố trực thuộc Trung ương.

Thực hiện ý kiến chỉ đạo của Thủ tướng Chính phủ tại Thông báo số 102/TB-VPCP ngày 17/3/2020 của Văn phòng Chính phủ về phòng chống dịch COVID-19, để tổ chức cách ly y tế hiệu quả đối với người nhập cảnh, Ban Chỉ đạo Quốc gia đề nghị các Bộ có liên quan và Ủy ban nhân dân các tỉnh, thành phố triển khai các nội dung liên quan đến việc tổ chức cách ly phòng chống dịch COVID-19 như sau:

1. Các máy bay khi hạ cánh xuống sân bay, tiếp viên phải hướng dẫn hành khách nhập cảnh hoàn chỉnh việc thực hiện khai báo y tế điện tử ngay tại máy bay. Hành khách tiến hành khai tờ khai y tế điện tử; thực hiện việc đo thân nhiệt; tiến hành phân luồng hành khách Việt Nam và hành khách nước ngoài để thực hiện việc cách ly. Máy bay thực hiện vệ sinh, khử khuẩn máy bay theo quy định. Trong trường hợp ứ tắc máy bay thực hiện việc kiểm dịch y tế tại cơ sở cách ly tập trung.

2. Tiếp tục triển khai thực hiện Công văn số 1272/CV-BCĐ ngày 14/3/2020 của Ban chỉ đạo và Công văn số 1271/BYT-DP ngày 14/3/2020 của Bộ Y tế về việc tổ chức cách ly và lấy mẫu xét nghiệm phòng chống dịch COVID-19. Đối với các nước ASEAN ưu tiên lấy mẫu của hành khách đến từ Malaysia. Trong trường hợp không bố trí hoặc ứ tắc tại cửa khẩu việc lấy mẫu được thực hiện tại các cơ sở cách ly tập trung.

3. Các trường hợp được miễn thị thực hoặc có Giấy miễn thị thực nhập cảnh khi nhập cảnh phải có Giấy xác nhận không dương tính với vi rút SARS-CoV-2 do cơ quan có thẩm quyền nước sở tại cấp và Giấy này được cơ quan y tế Việt Nam chấp thuận. Biện pháp này không áp dụng đối với người nhập cảnh vì mục đích ngoại giao, công vụ.

4. Tổ chức cách ly tập trung đối với người nhập cảnh từ: ASEAN, Châu Âu, Mỹ, Trung Quốc, Hàn Quốc và Iran.

- Các nước ASEAN bao gồm: (1) Bru-nây, (2) Căm-pu-chia, (3) Indonesia, (4) Lào, (5) Malaysia, (6) Myanmar, (7) Phillipines, (8) Singapore, (9) Thái lan.

- Các quốc gia, vùng lãnh thổ thuộc khu vực châu Âu bao gồm: (1) Nga, (2) Séc, (3) Xi-lô-va-ki-a, (4) Hung-ga-ri, (5) Ru-ma-ni, (6) Ba Lan, (7) Bun-ga-ri, (8) An-ba-ni, (9) Xéc-bi-a, (10) Thụy Điển, (11) Thụy Sĩ, (12) Đan Mạch, (13) Na Uy, (14) Áo, (15) Phần Lan, (16) Bỉ, (17) I-ta-li-a, (18) Hà Lan, (19) Pháp, (20) Ai-xơ-len, (21) Anh và Bắc Ai-len, (22) Lúc-xăm-bua, (23) Cộng hoà Man-ta, (24) Cộng hoà Hy Lạp, (25) Cộng



hoà Bồ Đào Nha, (26) Đức, (27) Síp, (28) Tây Ban Nha, (29) U-crai-na, (30) Bê-la-rút, (31) Lát-vi-a, (32) E-xtô-ni-a, (33) Lit-va, (34) Môn-đô-va, (35) Gru-di-a, (36) Ác-mê-ni-a, (37) Xi-lô-ven-ni-a, (38) Ma-xê-đô-ni-a, (39) Crô-a-li-a, (40) Bô-xni-a Héc-dê-gô-vi-na, (41) Ai-len, (42) Mông-tê-nê-grô, (43) An-đô-ra, (44) San Ma-ri-nô, (45) Mô-na-cô, (46) Lit-ten-xơ-tên.

Trong trường hợp cần giảm mật độ cách ly tại các cơ sở tập trung thực hiện theo các nội dung hướng dẫn tại Công văn số 569/BYT-ĐP ngày 09/02/2020 của Bộ trưởng Bộ Y tế về việc hướng dẫn thực hiện việc giảm lượng người cách ly tập trung tại các tỉnh có cửa khẩu (kèm theo). Thực hiện việc tự cách ly y tế tại nhà, nơi lưu trú, giám sát y tế đối với người nhập cảnh về từ hoặc từng đi qua các quốc gia, vùng lãnh thổ khác không thuộc các nước nêu trên.

5. Việc tổ chức cách ly y tế tập trung được thực hiện theo Quyết định số 878/QĐ-BYT ngày 12/3/2020 của Bộ trưởng Bộ Y tế hướng dẫn cách ly y tế tại cơ sở cách ly tập trung phòng, chống dịch COVID-19; việc tổ chức cách ly y tế tại nhà, nơi lưu trú được thực hiện theo Quyết định số 879/QĐ-BYT ngày 12/3/2020 của Bộ trưởng Bộ Y tế hướng dẫn cách ly y tế tại nhà, nơi lưu trú phòng chống dịch COVID-19.

6. Mở rộng các địa điểm có thể thiết lập khu cách ly tập trung và phối hợp chặt chẽ với Bộ Quốc phòng để sẵn sàng tiếp nhận các trường hợp cách ly trong trường hợp các khu cách ly của quân đội bị quá tải.

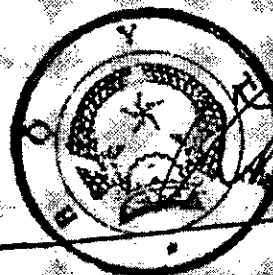
Ban Chỉ đạo Quốc gia đề nghị các Bộ có liên quan và Ủy ban nhân dân các tỉnh, thành phố triển khai thực hiện./

Trân trọng cảm ơn!

**Nơi nhận:**

- Như trên;
- TTg. Nguyễn Xuân Phúc (để báo cáo);
- PTTg. Vũ Đức Đam (để báo cáo);
- Thành viên BCD QG về PCD COVID-19;
- Văn phòng BCH TW Đảng;
- Ban Tuyên giáo Trung ương;
- Văn phòng Quốc hội;
- Văn phòng Chủ tịch Nước;
- Văn phòng Chính phủ;
- Tỉnh ủy, Thành ủy trực thuộc Trung ương;
- Bộ QP: BTL Bộ đội biên phòng, Cục Quân Y;
- Bộ CA: Cục XNC, Cục Y tế;
- Bộ NG: Cục Lãnh sự;
- Bộ Y tế: DP, KCB, QT, PC, TTKT, VPB;
- Các Viện VSDT, Viện Pasteur;
- Sở Y tế các tỉnh, thành phố (để thực hiện);
- TT.KSĐT/ YTDĐ/ KDYTQT tỉnh, TP (để thực hiện);
- Lưu: VT, DP.

**KT. TRƯỞNG BAN  
PHÓ TRƯỞNG BAN**



**Nguyễn Thanh Long  
Thứ trưởng thường trực Bộ Y tế**

