

UBND TỈNH BÌNH PHƯỚC
SỞ Y TẾ

CỘNG HÒA XÃ HỘI CHỦ NGHĨA VIỆT NAM
Độc lập – Tự do – Hạnh phúc

Số: *442* /SYT-NVY
V/v Điều kiện cấp Giấy KSK lái xe.

Bình Phước, ngày *13* tháng 03 năm 2018

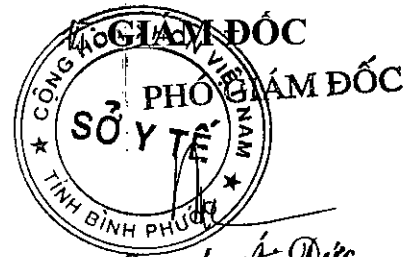
Kính gửi: Các cơ sở y tế trong tỉnh.

Sở Y tế nhận được Công văn số 217/KCB – PHCN&GD ngày 07/3/2018 của Cục Quản lý Khám, chữa bệnh – Bộ Y tế về việc phúc đáp Công văn số 310/SYT – NVY của SYT tỉnh Bình Phước (có Công văn đính kèm);

Sở Y tế thông báo đến các cơ sở y tế thực hiện khám sức khỏe lái xe theo Thông tư số 24/2015/TTLT – BHYT – BGTVT nghiên cứu triển khai thực hiện đúng quy định. *κ*

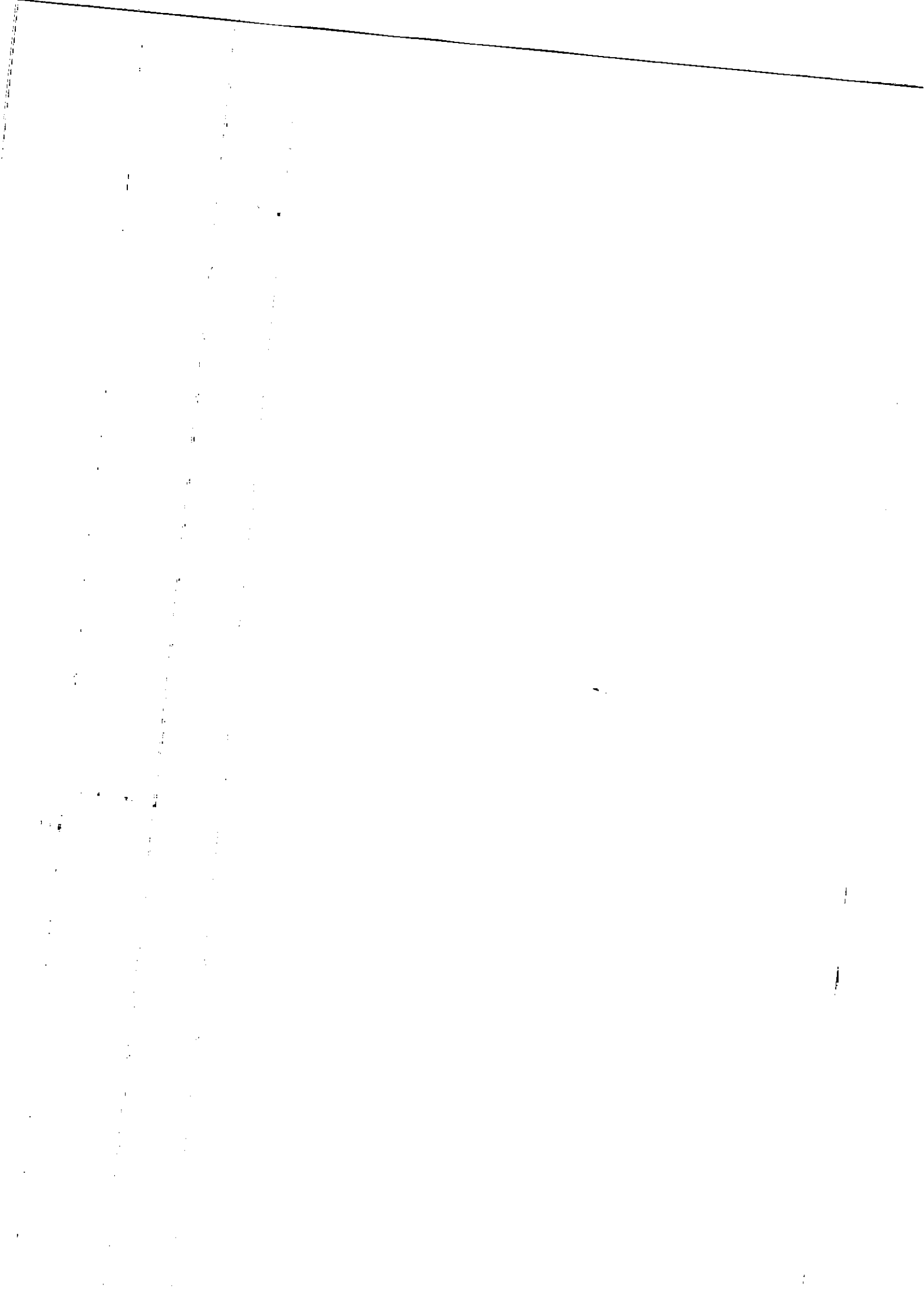
Nơi nhận:

- Như trên;
- Sở GTVT;
- Giám đốc Sở;
- Các phó giám đốc Sở;
- Website SYT;
- Lưu VT, NVY(C 13.3).



Quách Ái Đức

Quách Ái Đức



9/3/2018

NVY
[Signature]

**BỘ Y TẾ
CỤC QUẢN LÝ
KHÁM, CHỮA BỆNH**

**CỘNG HÒA XÃ HỘI CHỦ NGHĨA VIỆT NAM
Độc lập - Tự do - Hạnh phúc**

Số: 217 /KCB-PHCN&GD
V/v phúc đáp CV số 310/SYT-NVY
của SYT tỉnh Bình Phước

Hà Nội, ngày 07 tháng 3 năm 2018

SỞ Y TẾ TỈNH BÌNH PHƯỚC	
ĐẾN	Số <u>217</u>
	Ngày <u>07/3/18</u>
Chuyển.....	Ngày <u>12</u> tháng 02 năm 2018,
Lưu hồ.....	nhận được văn bản số 310/SYT-NVY của Sở Y tế tỉnh Bình Phước về việc xin ý

Kính gửi: Sở Y tế tỉnh Bình Phước

Ngày 12 tháng 02 năm 2018, Cục Quản lý Khám, chữa bệnh, Bộ Y tế kiến cấp giấy khám sức khỏe cho người lái xe, sau khi xem xét, Cục Quản lý Khám, chữa bệnh có ý kiến như sau:

Ngày 21 tháng 8 năm 2015, Bộ trưởng Bộ Y tế, Bộ trưởng Bộ Giao thông vận tải đã ký ban hành Thông tư liên tịch số 24/2015/TTLT-BYT-BGTVT “Quy định về tiêu chuẩn sức khỏe của người lái xe, việc khám sức khỏe định kỳ đối với người lái xe ô tô và quy định về cơ sở y tế khám sức khỏe cho người lái xe” (sau đây viết tắt là Thông tư số 24/2015/TTLT-BYT-BGTVT), mục Cơ-Xương-Khớp trong Bảng tiêu chuẩn sức khỏe của người lái xe được ban hành tại Phụ lục số 01 kèm theo Thông tư nêu trên quy định tiêu chuẩn sức khỏe của người lái xe thuộc Nhóm 2 (lái xe hạng B1): “Cụt hoặc mất chức năng 01 bàn tay hoặc 01 bàn chân và một trong các chân hoặc tay còn lại không toàn vẹn (cụt hoặc giảm chức năng)” là không đủ điều kiện để lái xe theo các hạng xe tương ứng.

Tuy nhiên, để được cấp giấy phép lái xe hạng B1, công dân phải đáp ứng quy định tại Thông tư số 12/TT-BGTVT ngày 15 tháng 4 năm 2017 của Bộ Giao thông vận tải “Quy định về đào tạo, sát hạch, cấp phép lái xe cơ giới đường bộ”.

Đề nghị Sở Y tế tỉnh Bình Phước theo dõi, chỉ đạo, kiểm tra, giám sát các cơ sở Khám bệnh, chữa bệnh có triển khai khám sức khỏe lái xe thực hiện đúng theo quy định tại Thông tư số 24/2015/TTLT-BYT-BGTVT và các văn bản có liên quan.

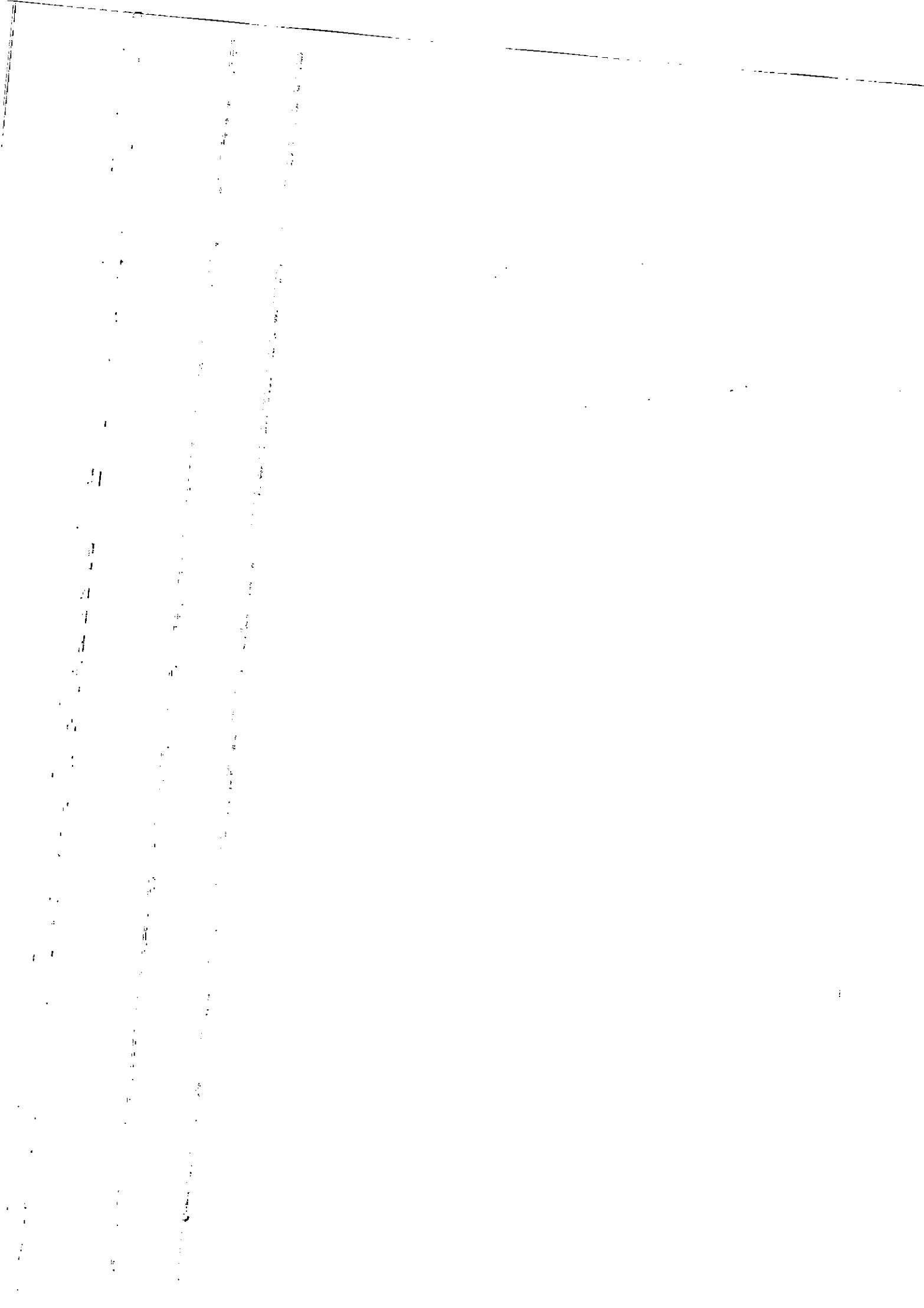
Nơi nhận:

- Như trên;
- Thứ trưởng Nguyễn Viết Tiến (để b/cáo);
- Cục trưởng (để b/cáo);
- Lưu: VT, PHCN&GD.

**KT. CỤC TRƯỞNG
PHÓ CỤC TRƯỞNG**



Hoàng Văn Thành



UBND TỈNH BÌNH PHƯỚC
SỞ Y TẾ

CỘNG HÒA XÃ HỘI CHỦ NGHĨA VIỆT NAM
Độc lập – Tự do – Hạnh phúc

Số: *310* /SYT-NVY

Bình Phước, ngày *09* tháng 02 năm 2018

V/v cấp giấy khám sức khỏe cho người lái xe.

Kính gửi: Cục Quản lý Khám, chữa bệnh – Bộ Y tế.

Sở Y tế tỉnh Bình Phước nhận được Công văn số 96/BVĐK-KHTH ngày 02/02/2018 của Bệnh viện đa khoa tỉnh Bình Phước về việc cấp giấy khám sức khỏe cho người lái xe (có văn bản kèm theo);

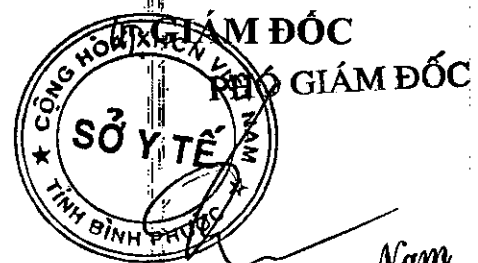
Theo Công văn số 96/BVĐK-KHTH, Bệnh viện đa khoa tỉnh Bình Phước nêu nội dung “*nếu người khám sức khỏe chỉ cụt hoặc mất chức năng 01 bàn tay hoặc 01 bàn chân thì có coi là đủ điều kiện lái xe hạng B1 hay không?*”.

Sở Y tế tỉnh Bình Phước rất mong Cục Quản lý Khám, chữa bệnh – Bộ Y tế xem xét giúp đỡ.

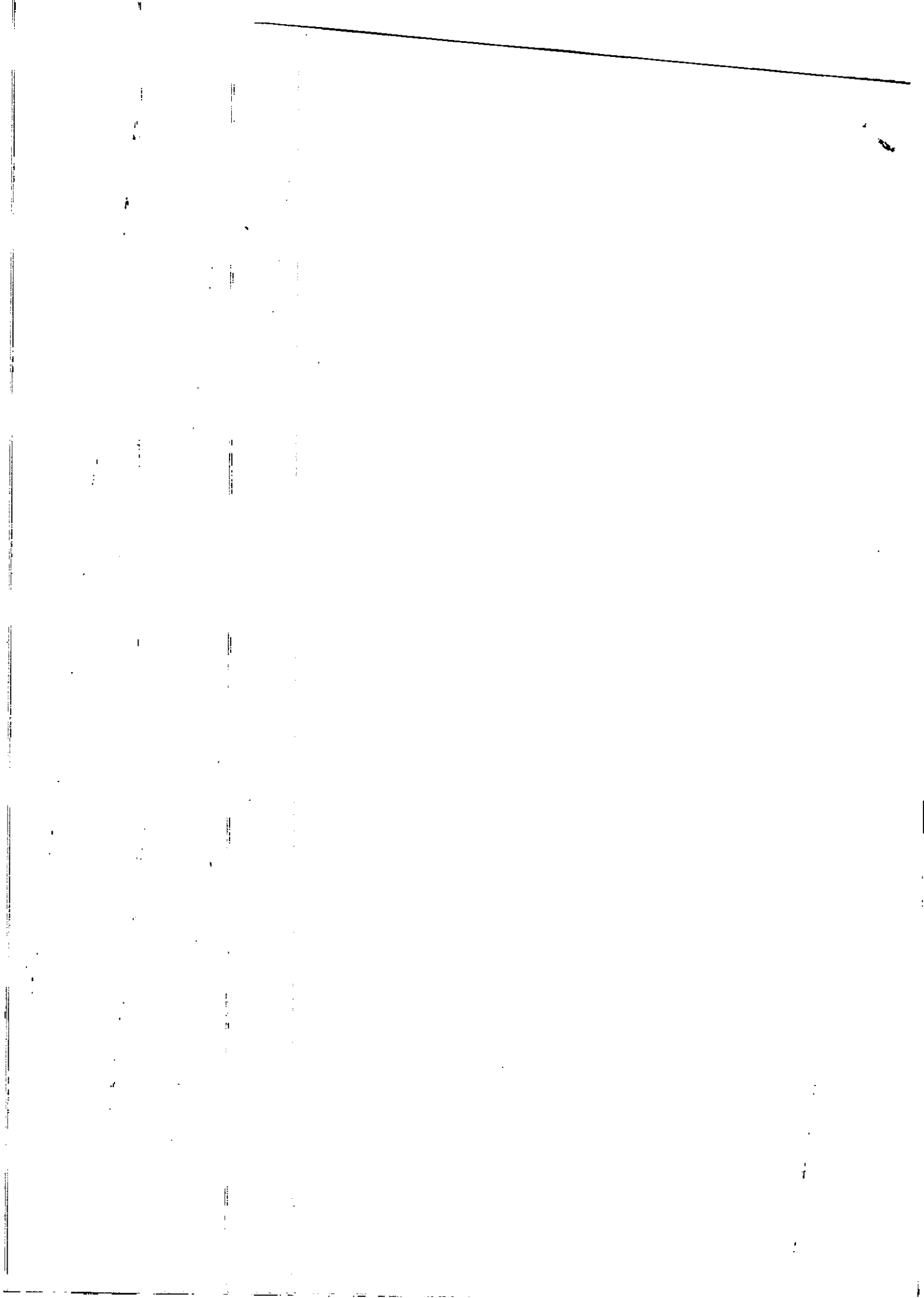
Trân trọng! *K*

Nơi nhận:

- Như trên;
- Các cơ sở KCB trong tỉnh;
- Giám đốc Sở;
- Các Phó Giám đốc Sở;
- Website SYT;
- Lưu VT – NVY (09.02).



Từ Phương Nam



SỞ Y TẾ TỈNH BÌNH PHƯỚC
BỆNH VIỆN ĐA KHOA

CỘNG HÒA XÃ HỘI CHỦ NGHĨA VIỆT NAM
Độc lập – Tự do – Hạnh phúc

Số: 96 /BVĐK-KHTH

Bình Phước, ngày 02 tháng 02 năm 2018

V/v cấp giấy khám sức khỏe cho
người lái xe.

Kính gửi: Sở Y tế tỉnh Bình Phước

Thực hiện Thông tư liên tịch số 24/2015/TTLT-BYT-BGTVT Quy định về tiêu chuẩn sức khỏe của người lái xe, việc khám sức khỏe định kỳ đối với người lái xe ô tô và quy định về cơ sở y tế khám sức khỏe cho người lái xe.

Bệnh viện đa khoa tỉnh Bình Phước có 01 vấn đề chưa rõ cần sự chỉ đạo của Sở Y tế như sau:

Phụ lục số 1 Bảng tiêu chuẩn sức khỏe người lái xe có quy định "Người có một trong các tình trạng bệnh, tật sau đây thì không đủ điều kiện để lái xe theo các hạng xe tương ứng". Và đối với phần VII "Cơ xương khớp" quy định về trường hợp không đủ điều kiện để lái xe của nhóm 2 (Dành cho người lái xe hạng B1) như sau: "Cụt hoặc mất chức năng 01 bàn tay hoặc 01 bàn chân và một trong các chân hoặc tay còn lại không toàn vẹn "cụt hoặc giảm chức năng". Vậy nếu người khám sức khỏe chỉ cụt hoặc mất chức năng 01 bàn tay hoặc 01 bàn chân thì có coi là đủ điều kiện lái xe hạng B1 hay không?

Trân trọng!

Nơi nhận:

- Như trên;
- Lưu VT, KH. (3)

GIÁM ĐỐC



Lê Anh Tuấn

