

**UBND TỈNH BÌNH PHƯỚC
SỞ LAO ĐỘNG
THƯƠNG BINH VÀ XÃ HỘI**

**CỘNG HÒA XÃ HỘI CHỦ NGHĨA VIỆT NAM
Độc lập – Tự do – Hạnh phúc.**

Số: 807/SLĐTBXH-NCC
V/v báo cáo số liệu người có công.

Bình Phước, ngày 14 tháng 6 năm 2018

Kính gửi: Phòng Lao động – Thương binh và Xã hội các huyện, thị xã.

Nhằm nắm bắt kịp thời việc thực hiện công tác người có công tại các huyện, thị xã trong 6 tháng đầu năm 2018 và có phương hướng thực hiện công tác người có công và thân nhân người có công 6 tháng cuối năm 2018. Sở Lao động - Thương binh và Xã hội đề nghị Phòng Lao động – Thương binh và Xã hội các huyện, thị báo cáo tình hình thực hiện công tác chính sách người có công tại địa phương 6 tháng đầu năm 2018 và đưa ra những kiến nghị, đề xuất và phương hướng của địa phương để thực hiện công tác chính sách người có công 6 tháng cuối năm 2018. Số liệu tổng hợp theo các biểu đính kèm. Như sau:

- Tổng hợp công tác đền ơn đáp nghĩa (Biểu số 1).
- Tổng hợp tình hình đời sống người có công (Biểu 2).
- Tổng hợp công tác quản lý mộ liệt sỹ (đối với các huyện, thị có nghĩa trang liệt sỹ) (Biểu 3).
- Tổng hợp công tác chăm sóc người có công (Biểu 4).
- Tổng hợp số lượng xác nhận người có công (Biểu 5).

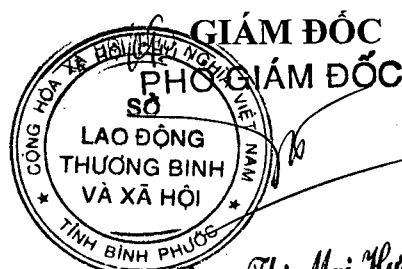
Riêng các số liệu: hộ nghèo, hộ cận nghèo, người có công được nhận phụng dưỡng, được xây dựng nhà tình nghĩa (bằng nguồn vận động) và được tặng sổ tiết kiệm đề nghị các Phòng Lao động – Thương binh và Xã hội khi báo cáo cần đính kèm danh sách cụ thể.

Sở Lao động – Thương binh và Xã hội đề nghị Phòng Lao động – Thương binh và Xã hội các huyện, thị sớm thực hiện và có văn bản báo cáo về Sở trước ngày 05/7/2018.

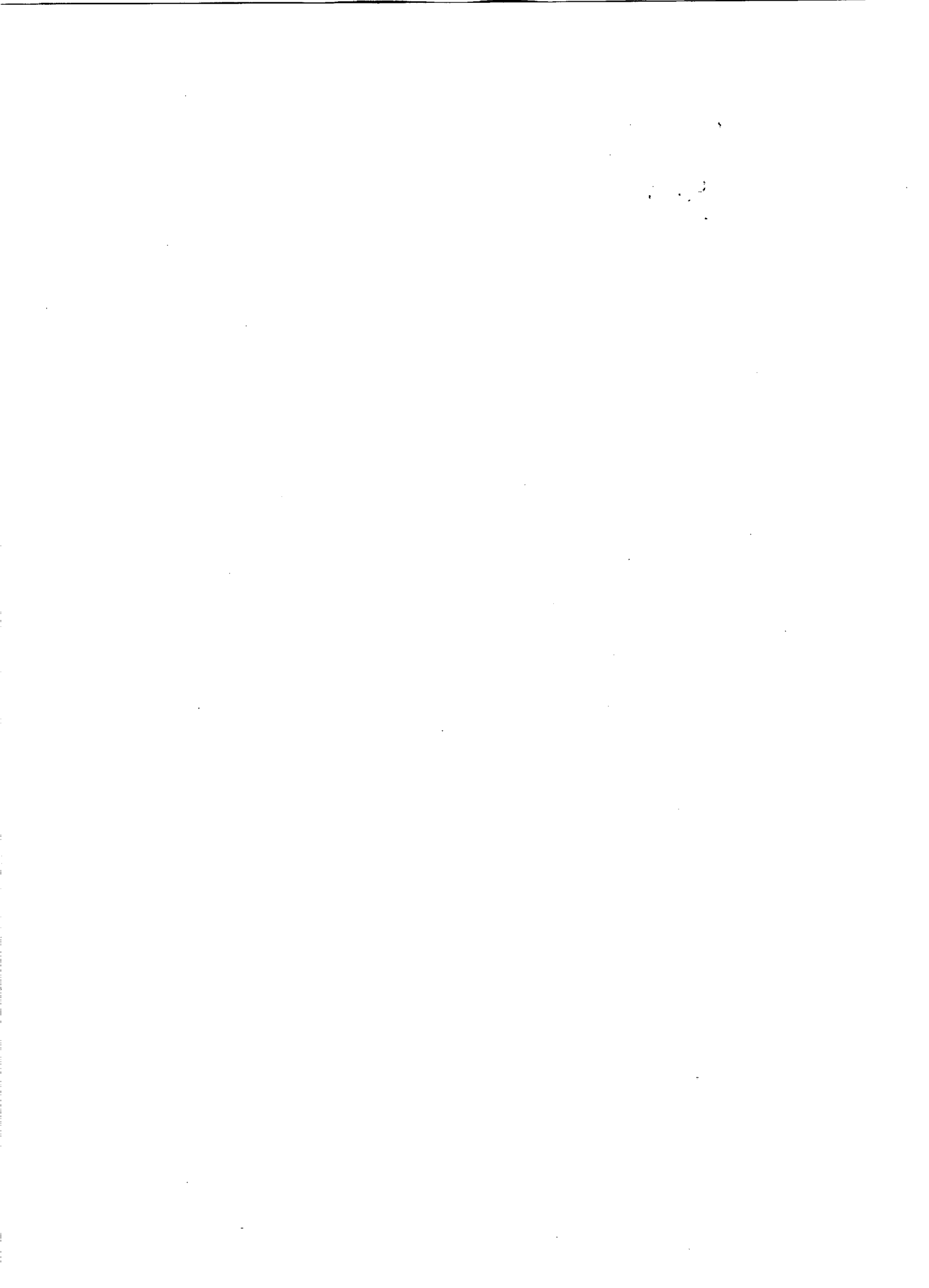
(Số liệu báo cáo tính từ ngày 01/01/2018 đến ngày 30/6/2018).

Nơi nhận:

- Như trên;
- Phòng NCC;
- Lưu VT (Linh 12).

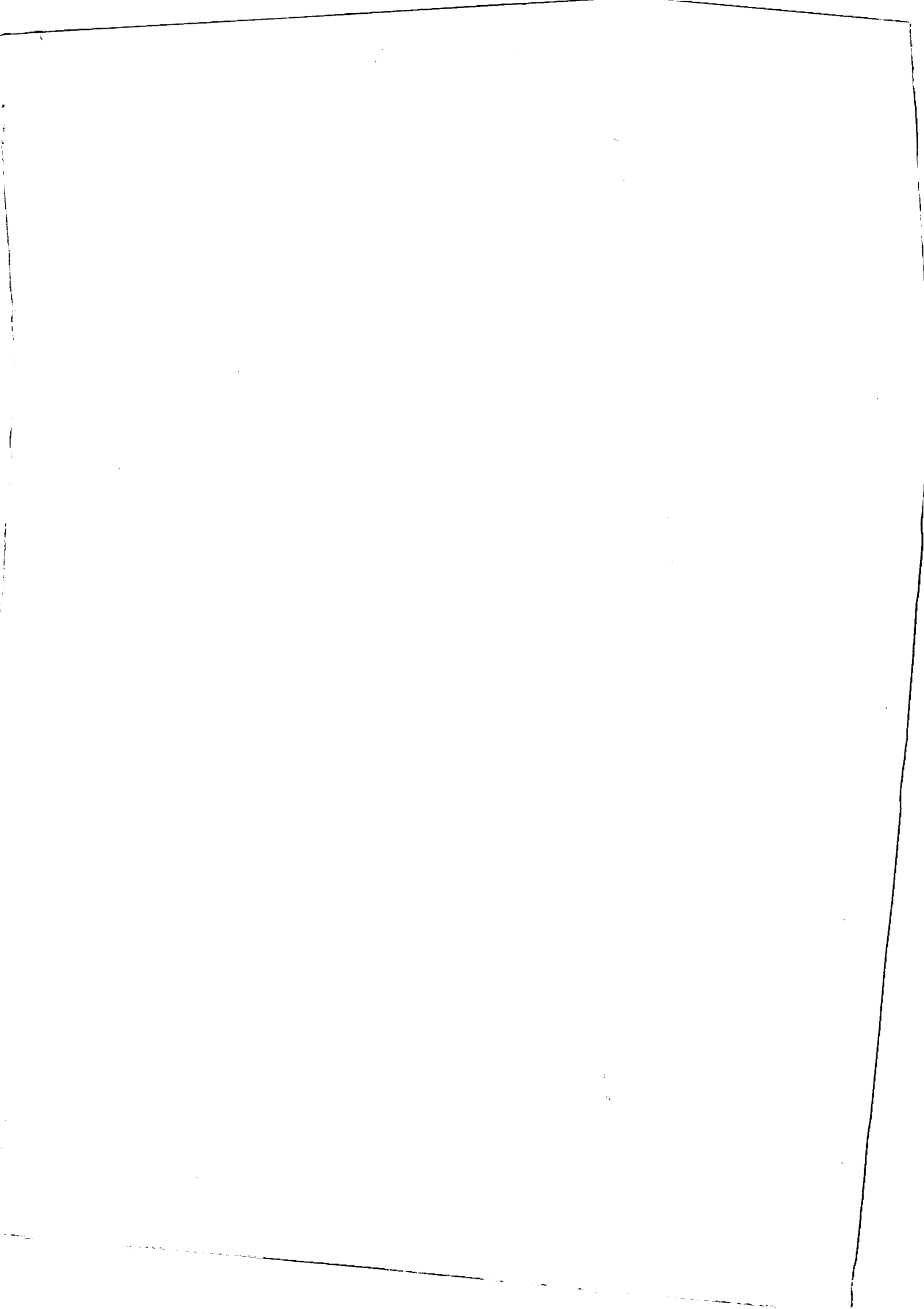


Phạm Thị Mai Hương



BẢNG TỔNG HỢP SỐ LIỆU CÔNG TÁC ĐỀN ON ĐÁP NGHĨA
(Từ ngày 01/01/2018 đến ngày 30/6/2018)

Xã, phường, thị trấn	Nhà tình nghĩa (bằng nguồn vận động, không tính nhà theo QĐ 22)					Được tặng sổ tiết kiệm		Số NCC được nhận phụng dưỡng			Vận động quỹ đền ơn đáp nghĩa	
	Số được xây mới	Số tiền	Số được sửa chữa	Số tiền	Tổng cộng		Số sổ tiết kiệm	Số tiền	Bà mẹ VNAH			NCC khác được phụng dưỡng
					Số nhà	Số tiền			Mẹ còn sống	Mẹ được nhận phụng dưỡng		
1												
2												
Tổng số												



BẢNG TỔNG HỢP TÌNH HÌNH ĐỜI SỐNG NGƯỜI CÓ CÔNG
(Từ ngày 01/01/2018 đến ngày 30/6/2018)

Xã, phường, thị trấn	Tình hình đời sống người có công				Xã phường làm tốt công tác chăm sóc người có công			Nguyên nhân chưa được công nhận
	Tổng số hộ người có công	Số NCC thuộc hộ nghèo	Số NCC thuộc hộ cận nghèo	Hộ NCC có mức thu nhập trung bình trở lên	Tổng số xã/phường	Số xã, phường được công nhận làm tốt công tác chăm sóc NCC	Số xã, phường chưa được công nhận làm tốt công tác chăm sóc NCC	
.....								
.....								
Tổng số								



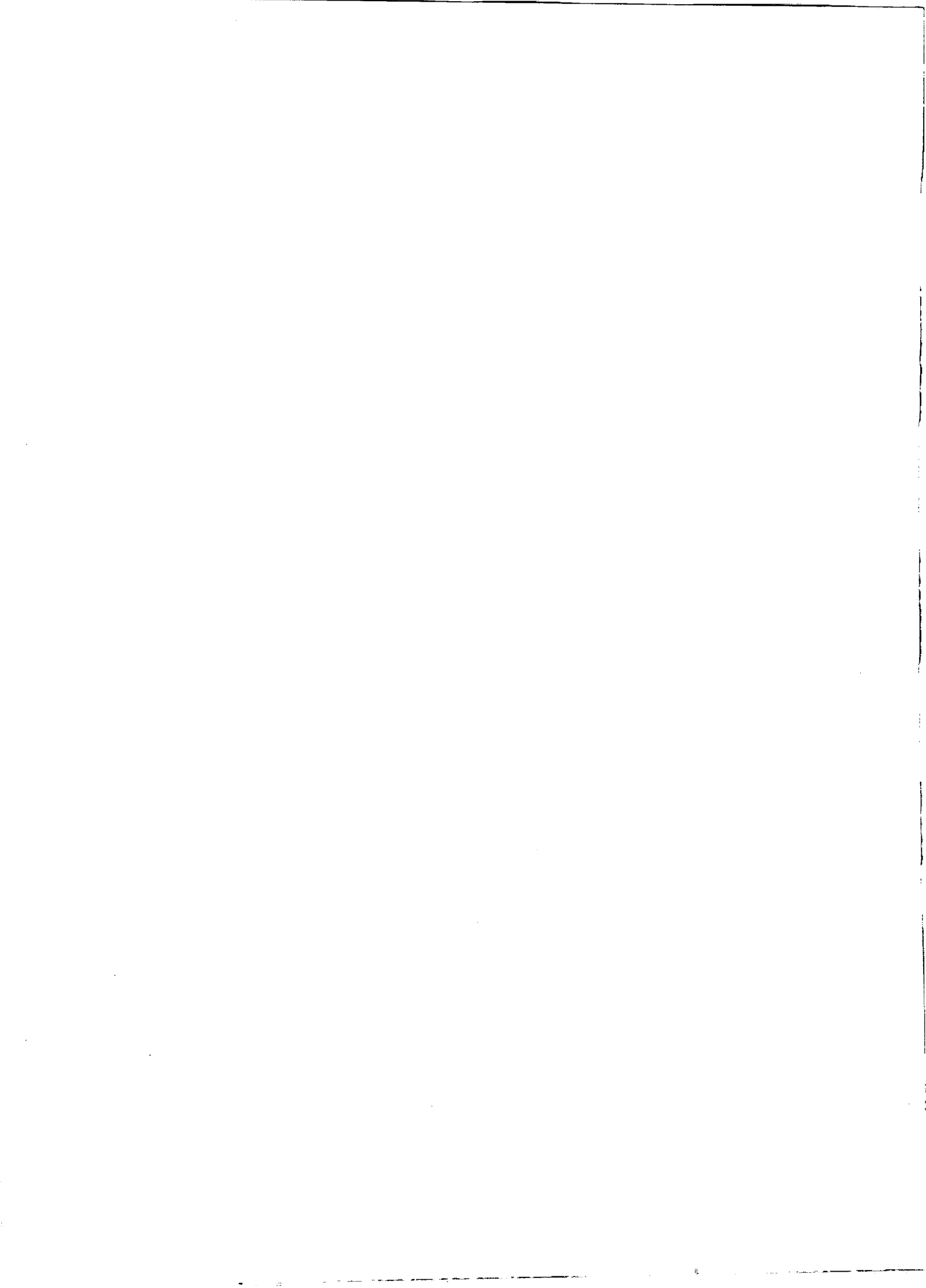
CÔNG TÁC QUẢN LÝ MỘ VÀ NGHĨA TRANG LIỆT SỸ
(Từ ngày 01/01/2018 đến ngày 30/6/2018)

Tên nghĩa trang	Tổng số mộ			Mộ di chuyển		Mộ thăm viếng		Mộ giám định ADN			Mộ tiếp nhận mới		
	Tổng cộng	Có tên	Vô danh	Số mộ	Kinh phí hỗ trợ	Số mộ được thăm viếng	Kinh phí hỗ trợ	Số mộ được lấy mẫu	Có hài cốt	Không có hài cốt	Có tên	Vô danh	Nơi chuyển đến



CÔNG TÁC CHĂM SÓC NGƯỜI CÓ CÔNG*(Từ ngày 01/01/2018 đến ngày 30/6/2018)*

Xã, phường, thị trấn	Trang cấp DCCH		Điều dưỡng NCC		Ưu đãi giáo dục				Mua BHYT cho người có công (số thẻ)
	Số người	Kinh phí	Điều dưỡng tại nhà	Điều dưỡng tập trung	Hàng tháng		Một lần		
					Số người	Số tiền	Số người	Số tiền	
.....									
.....									
Tổng số									



**BÁO CÁO TỔNG HỢP SỐ LƯỢNG NGƯỜI CÓ CÔNG
VÀ THÂN NHÂN NGƯỜI CÓ CÔNG ĐANG HƯỞNG TRỢ CẤP**
Tính từ ngày 01/01/2018 đến ngày 30 tháng 6 năm 2018

STT	Tên đối tượng	Người có công đang hưởng trợ cấp	Thân nhân đang hưởng trợ cấp
1	Người HĐCM trước ngày 01/01/1945		
	Thân nhân hưởng trợ cấp tuất hàng tháng		
	Thân nhân hưởng trợ cấp tuất người nuôi dưỡng hàng tháng		
2	Người HĐCM từ ngày 01/01/1945 đến ngày khởi nghĩa tháng Tám năm 1945		
	Thân nhân hưởng trợ cấp tuất hàng tháng		
	Thân nhân hưởng trợ cấp tuất người nuôi dưỡng hàng tháng		
3	Liệt sỹ		
	Thân nhân hưởng trợ cấp tuất hàng tháng của một liệt sỹ		
	Thân nhân hưởng trợ cấp tuất hàng tháng của hai liệt sỹ		
	Thân nhân hưởng trợ cấp tuất hàng tháng của ba liệt sỹ trở lên		
	Thân nhân hưởng trợ cấp tuất nuôi dưỡng hàng tháng		
	Người đảm nhiệm thờ cúng liệt sỹ Vợ (chồng) liệt sỹ tái giá		
4	Bà mẹ Việt Nam anh hùng		
5	Anh hùng LLVTND		
6	Anh hùng LĐ trong thời kỳ kháng chiến		
7	Thương binh, người hưởng chính sách như thương binh		
	Từ 21%-40%		
	Từ 41%-60%		
	Từ 61%-80%		
	Từ 81% trở lên		
	Thân nhân hưởng trợ cấp tuất hàng tháng		
8	Bệnh binh		
	Từ 41% -50%		
	Từ 51% -60%		
	Từ 61%-70%		
	Từ 71% -80%		
	Từ 81% trở lên		
	Thân nhân hưởng trợ cấp tuất hàng tháng		
	Người HĐKC bị nhiễm CĐHH		

9	Từ 21%-40%		
	Từ 41%-60%		
	Từ 61%-80%		
	Từ 81% trở lên		
	Con đẻ của người HĐKC bị nhiễm CĐHH		
	Từ 61%-80%		
	Từ 81% trở lên		
	Thân nhân đang hưởng trợ cấp tuất hàng tháng		
10	Người HĐCM, HĐKC bị địch bắt tù đày		
11	Người KĐKC giải phóng dân tộc, bảo vệ tổ quốc và làm nghĩa vụ quốc tế		
12	Người có công giúp đỡ cách mạng		
	Hưởng trợ cấp hàng tháng		
	Hưởng trợ cấp 1 lần		