

Số: /QĐ-KCB

Hà Nội, ngày tháng năm 2021

QUYẾT ĐỊNH

Về việc hướng dẫn triển khai thí điểm hoạt động tư vấn về tăng huyết áp và đái tháo đường áp dụng trong Dự án “Ngày đầu tiên”

CỤC TRƯỞNG CỤC QUẢN LÝ KHÁM, CHỮA BỆNH

Căn cứ Quyết định số 4518/QĐ-BYT ngày 16/07/2018 của Bộ trưởng Bộ Y tế quy định chức năng, nhiệm vụ, và cơ cấu tổ chức của Cục Quản lý Khám, chữa bệnh;

Theo đề nghị của Trưởng phòng Nghiệp vụ - Thanh tra – Bảo vệ sức khỏe cán bộ,

QUYẾT ĐỊNH:

Điều 1. Ban hành kèm theo Quyết định này hướng dẫn triển khai thí điểm hoạt động tư vấn về tăng huyết áp và đái tháo đường áp dụng trong Dự án “Ngày đầu tiên” hợp tác giữa Cục Quản lý Khám, chữa bệnh và Les Laboratoires Servier với sự tham gia của Hội Tim mạch Việt Nam và Hội Nội tiết – Đái tháo đường Việt Nam.

Điều 2. Hướng dẫn được áp dụng thí điểm tại các cơ sở khám bệnh, chữa bệnh tham gia trong Dự án “Ngày đầu tiên”.

Điều 3. Quyết định này có hiệu lực kể từ ngày ký, ban hành.

Điều 4. Các ông, bà: Chánh Văn phòng Bộ, Chánh thanh tra Bộ, Tổng Cục trưởng, Cục trưởng và Vụ trưởng các Tổng cục, Cục, Vụ thuộc Bộ Y tế, Giám đốc Sở Y tế các tỉnh, thành phố, Chủ tịch Hội Tim mạch Việt Nam và Hội Nội tiết – Đái tháo đường Việt Nam, thủ trưởng các cơ sở khám bệnh, chữa bệnh tham gia trong Dự án “Ngày đầu tiên” chịu trách nhiệm thi hành Quyết định này./.

Nơi nhận:

- Như Điều 4;
- Thứ trưởng Nguyễn Trường Sơn (để b/c);
- Website Cục QLKCB;
- Lưu: VT, NV.

CỤC TRƯỞNG

Lương Ngọc Khuê

TÀI LIỆU HƯỚNG DẪN TRIỂN KHAI THÍ ĐIỂM HOẠT ĐỘNG

Tư vấn về tăng huyết áp và đái tháo đường

áp dụng trong Dự án “Ngày đầu tiên”

(Ban hành kèm theo Quyết định số /QĐ-KCB

ngày tháng năm 2021 của Cục trưởng Cục Quản lý Khám, chữa bệnh)

1. **Mục đích:** Tài liệu được xây dựng nhằm hướng dẫn các cơ sở khám bệnh, chữa bệnh triển khai thí điểm hoạt động tư vấn về tăng huyết áp và đái tháo đường thống nhất chung trong phạm vi Dự án “Ngày đầu tiên”.
2. **Thời gian áp dụng thí điểm:** năm 2021-2022
3. **Nhiệm vụ của phòng/góc tư vấn**
 - Cung cấp, chia sẻ các thông tin cho người bệnh, người nhà về nâng cao sức khỏe, dự phòng, quản lý bệnh tăng huyết áp và đái tháo đường.
 - Quản lý tình hình bệnh nhân tăng huyết áp và đái tháo đường tại cơ sở.
 - Thống kê dữ liệu về bệnh nhân tăng huyết áp và đái tháo đường được tư vấn để có các điều chỉnh kịp thời trong hoạt động và nội dung tư vấn cho bệnh nhân
4. **Tổ chức hoạt động tư vấn về tăng huyết áp và đái tháo đường**
 - a) **Tổ chức:**
 - Cơ sở khám bệnh, chữa bệnh thiết lập 01 Phòng hoặc 01 Góc tư vấn về tăng huyết áp và đái tháo đường sau đây gọi tắt là Góc tư vấn.
 - Vị trí: tại Phòng khám bệnh hoặc Khoa khám bệnh hoặc gần nơi cấp phát thuốc của cơ sở khám bệnh, chữa bệnh.
 - b) **Cách bố trí Góc tư vấn**
 - Biển hoặc bảng tên của Góc tư vấn: phía trên là 03 logo của Bộ Y tế, Hội Tim mạch Việt Nam, Hội Nội tiết – Đái tháo đường Việt Nam (thể hiện Dự án Ngày đầu tiên do Bộ Y tế phối hợp với Hội Tim mạch Việt Nam, Hội Nội tiết – Đái tháo đường Việt Nam triển khai). Phía dưới là logo của Bệnh viện; Giữa biển tên là tên của PHÒNG (hoặc GÓC) TƯ VẤN VỀ TĂNG HUYẾT ÁP VÀ ĐÁI THÁO ĐƯỜNG. Dưới cùng của Biển tên là tên trang web về Dự án ngày đầu tiên: www.ngaydautien.vn (mẫu bảng tên trong Phụ lục 01 kèm theo).
 - Bàn tư vấn và các ghế ngồi cho nhân viên y tế là người tư vấn và các ghế ngồi cho người bệnh, người nhà người bệnh.
 - Máy vi tính kết nối internet
 - Kệ đựng tài liệu, kệ đựng tờ rơi (đặt trên bàn tư vấn).

- Tivi 43" gắn trên tường
- Kính cường lực dày 8mm để dán poster và chữ số “1” – biểu tượng của Dự án Ngày đầu tiên.
- Hệ thống quạt hoặc điều hòa làm mát vào mùa hè và đủ ấm vào mùa đông.
- Cáp HDMI 2.0 Dẹt Vỏ Nhôm 2.0m Xmobile DS137-2TB.

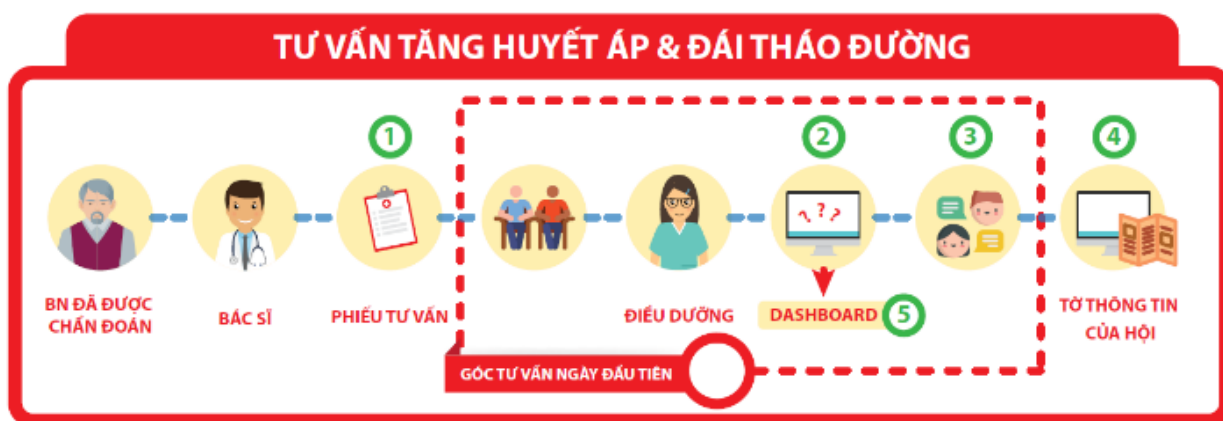
c) Nhân lực

- Giám đốc Bệnh viện phân công người phụ trách Góc tư vấn để điều hành, quản lý hoạt động của Góc tư vấn.
- Phân công ít nhất 03 nhân viên y tế có trình độ phù hợp (bác sỹ hoặc điều dưỡng) luân phiên hoặc làm việc thường xuyên tại Góc tư vấn để thực hiện tư vấn về tăng huyết áp và đái tháo đường.
- Đào tạo: Dự án Ngày đầu tiên sẽ triển khai các lớp đào tạo cho một số lượng hạn chế nhân viên y tế về kỹ năng tư vấn về tăng huyết áp và đái tháo đường. Bệnh viện tiếp tục đào tạo cho các nhân viên y tế khác về kỹ năng tư vấn về tăng huyết áp và đái tháo đường để bảo đảm hoạt động Góc tư vấn được duy trì và hiệu quả.

d) Triển khai hoạt động tư vấn

- Góc tư vấn hoạt động ít nhất 5 buổi cố định trong tuần và có thông báo về thời gian làm việc trên website hoặc bảng thông báo của Bệnh viện.
- Trong ngày làm việc, bố trí ít nhất 01 bác sỹ hoặc điều dưỡng tại Góc tư vấn.
- Mỗi ngày tư vấn ít nhất cho 10 bệnh nhân đến khám, chữa bệnh về tăng huyết áp, đái tháo đường, đặc biệt những bệnh nhân mới phát hiện.
- Quy trình thực hiện:
 - + Sau khi người bệnh được bác sỹ khám, chẩn đoán, kê đơn điều trị, bác sỹ chọn chủ đề trong “Phiếu tư vấn” (mẫu phiếu tư vấn trong Phụ lục 02) và hướng dẫn người bệnh đến Góc tư vấn.

Quy trình hoạt động tư vấn



- + Tư vấn cho người bệnh tại Góc tư vấn: Nhân viên y tế thực hiện các nội dung:

- Chào hỏi, làm quen
- Xem nội dung trong Phiếu tư vấn để xác định chủ đề tư vấn cho phù hợp với người bệnh.
- Cung cấp, chia sẻ thông tin theo nội dung trong Phiếu tư vấn về các vấn đề như: bệnh, quản lý bệnh, chung sống với bệnh tăng huyết áp và đái tháo đường, các vấn đề sức khỏe khác và các yếu tố liên quan...
- Trao đổi cùng người bệnh xây dựng kế hoạch thực hiện lối sống lành mạnh, thay đổi hành vi để nâng cao sức khỏe, dự phòng, kiểm soát bệnh, tuân thủ điều trị...
- Hướng dẫn người bệnh tự theo dõi, quản lý bệnh tại nhà.
- Cung cấp cho người bệnh tài liệu và hướng dẫn người bệnh truy cập website www.ngaydautien.vn của Dự án Ngày đầu tiên và www.kcb.vn của Bộ Y tế để tìm hiểu thêm kiến thức về bệnh tăng huyết áp và đái tháo đường.
- Chào, kết thúc buổi tư vấn.
- Nhập dữ liệu và quản lý dữ liệu tình hình bệnh nhân huyết áp và đái tháo đường theo hướng dẫn của Dự án Ngày đầu tiên.

5. Tổ chức triển khai

- a) Sở Y tế các tỉnh, thành phố tham gia trong Dự án “Ngày đầu tiên” chỉ đạo các cơ sở khám bệnh, chữa bệnh triển khai thí điểm hoạt động tư vấn về tăng huyết áp và đái tháo đường. Các cơ sở khám bệnh, chữa bệnh báo cáo kết quả áp dụng thí điểm về Hội Tim mạch Việt Nam và Hội Nội tiết – Đái tháo đường Việt Nam.
- b) Hội Tim mạch Việt Nam và Hội Nội tiết – Đái tháo đường Việt Nam hướng dẫn, tập huấn, hỗ trợ các cơ sở khám, chữa bệnh triển khai thí điểm và báo cáo đánh giá kết quả triển khai thí điểm về Bộ Y tế (Cục Quản lý Khám, chữa bệnh).
- c) Les Laboratoires Servier hỗ trợ Hội Tim mạch Việt Nam và Hội Nội tiết – Đái tháo đường Việt Nam và các cơ sở khám, chữa bệnh trong quá trình thiết lập Phòng/Góc tư vấn ngày đầu tiên.
- d) Cục Quản lý Khám, chữa bệnh kiểm tra, giám sát, đánh giá triển khai thí điểm hoạt động tư vấn về tăng huyết áp và đái tháo đường; rà soát, hoàn thiện hướng dẫn về hoạt động tư vấn về tăng huyết áp và đái tháo đường và báo cáo Bộ trưởng Bộ Y tế.

Phụ lục 01

Mẫu biển tên của Góc tư vấn về tăng huyết áp và đái tháo đường



Logo của cơ sở khám bệnh, chữa bệnh

PHÒNG/GÓC TƯ VẤN VỀ BỆNH TĂNG HUYẾT ÁP VÀ ĐÁI THÁO ĐƯỜNG

www.ngaydautien.vn

Phụ lục 02: Mẫu phiếu tư vấn về tăng huyết áp và đái tháo đường

Sở Y tế:

BV:

PHIẾU TƯ VẤN về tăng huyết áp và đái tháo đường

Họ tên người bệnh: Tuổi: Giới: Nam
Nữ

Địa chỉ: Điện thoại liên hệ:
.....

Chẩn đoán:

- Tăng huyết áp: Mới được chẩn đoán trong lần khám bệnh Đã mắc bệnh từ năm:
- Đái tháo đường: Mới được chẩn đoán trong lần khám bệnh Đã mắc bệnh từ năm:
- Bệnh khác (Rối loạn mỡ máu, Bệnh mạch vành,...):.....
-
-

Yêu cầu nội dung tư vấn (Bác sĩ chỉ định)	Kết quả thực hiện tư vấn (của nhân viên tư vấn)
<i>(đánh dấu nhân vào các nội dung tương ứng)</i>	
<input type="checkbox"/> 1. Chế độ ăn	<input type="checkbox"/> 1. Chế độ ăn
<input type="checkbox"/> 2. Chế độ tập luyện	<input type="checkbox"/> 2. Chế độ tập luyện
<input type="checkbox"/> 3. Biện chứng tăng huyết áp	<input type="checkbox"/> 3. Biện chứng tăng huyết áp
<input type="checkbox"/> 4. Biện chứng đái tháo đường	<input type="checkbox"/> 4. Biện chứng đái tháo đường
<input type="checkbox"/> 5. Theo dõi đường huyết, huyết áp	<input type="checkbox"/> 5. Theo dõi đường huyết, huyết áp
<input type="checkbox"/> 6. Tiêm insulin	<input type="checkbox"/> 6. Tiêm insulin
<input type="checkbox"/> 7. Đái tháo đường thai kỳ	<input type="checkbox"/> 7. Đái tháo đường thai kỳ
<input type="checkbox"/> 8. Chủ đề khác	<input type="checkbox"/> 8. Chủ đề khác
<u>Ghi chú sau khi tư vấn:</u>	

Ngày tháng năm

BÁC SĨ ĐIỀU TRỊ

Họ tên

Ngày tháng năm

NHÂN VIÊN TƯ VẤN

Họ tên